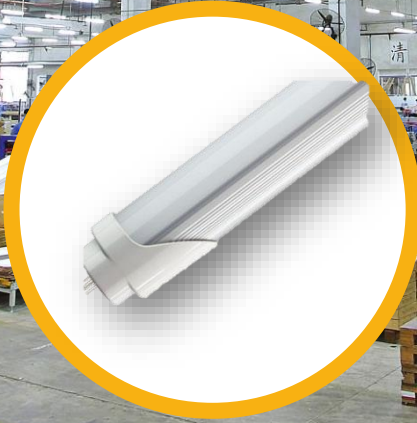


ĐÈN LED TUBE T8-0.6M - 1,2M

Tài liệu kỹ thuật sản phẩm



www.potech.com.vn

POTECH[®]
PROFESSIONAL LED LIGHTING SOLUTION

THÔNG SỐ KỸ THUẬT

MÃ HIỆU	PT-LT-10-M (mặt trắng sữa)	PT-LT-20-M (mặt trắng sữa)
Công suất (W)	10W	20W
Quang thông (Lm)	1.200	2.400
Kích thước (mm)	Ø26 x 600	Ø26x1200
Trọng lượng (kg)	0.3	0.5
Chip LED	Nichia - Japan	
Mạch điều khiển	Osram	
Nhiệt độ màu (CRT)	2700K – 6500K	
Độ hoàn màu (CRI)	80 - 85	
Góc chiếu sáng (độ)	160°	
Điện áp	200-240VDC	
Tuổi thọ	30.000 giờ	
Cấp bảo vệ (IP)	IP42	
Vật liệu vỏ	Nhôm + nhựa PC	
Kiểu đầu nối	2 đầu	
Kiểu chân đầu	G13	



CẤU TẠO TỔNG THỂ

TẢN NHIỆT NHÔM HỢP KIM

Giúp đèn LED giải nhiệt nhanh do đó duy trì độ sáng và tuổi thọ của đèn.



MẶT NHỰA PC



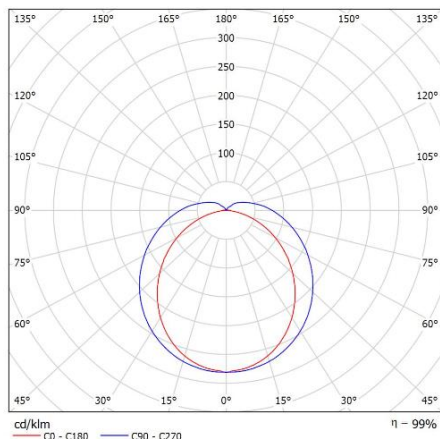
- Loại mặt trong suốt giúp tăng độ sáng của đèn
- Loại mặt trắng đục giảm độ chói của đèn

CHIP LED

Nguồn sáng của đèn sử dụng chip Led Nichia 2835 với hiệu suất phát quang cao 165lm/W.

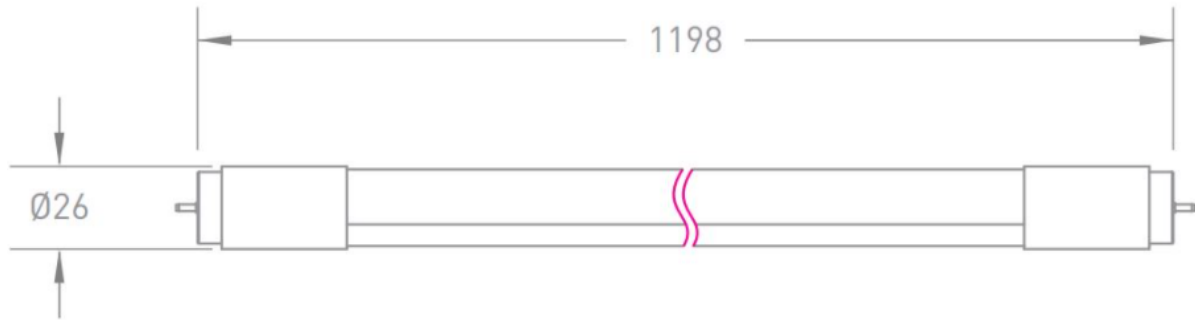


PHÂN BỐ ÁNH SÁNG



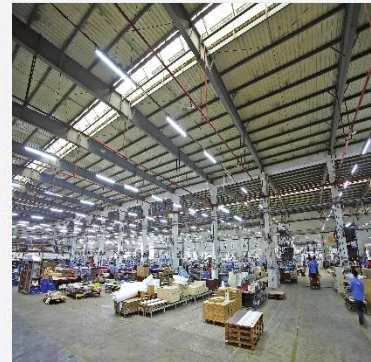
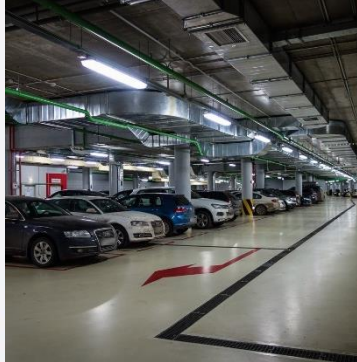
Đèn có kiểu phân bố ánh sáng rộng, trong trường hợp cần ánh sáng tập trung lớn nên dùng kết hợp với bộ máng đèn có chóa phản quang.

KÍCH THƯỚC LẮP ĐẶT



ỨNG DỤNG

Chiếu sáng nhà xưởng, nhà máy, nhà kho, văn phòng, bệnh viện, trường học,...



Thanks